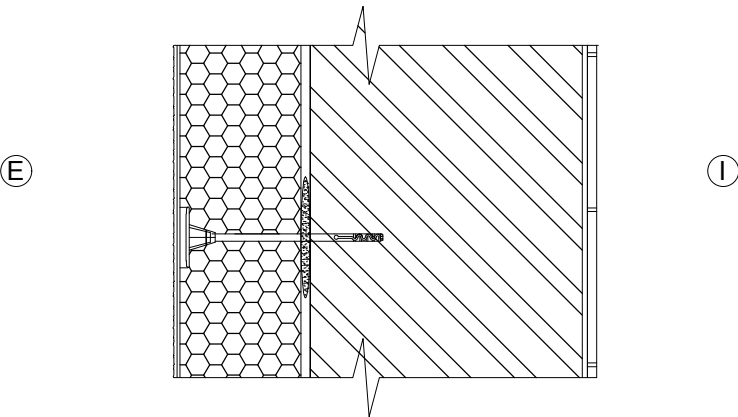


# SKLADBA S2 - OBVODOVÁ STĚNA TL.450 mm



S2: OBVODOVÁ STĚNA - KONTAKTNÍ ZATEPLENÍ - CELKOVÁ TL. 450MM

Č.	FUNKCE VRSTVY	SPECIFIKACE MATERIÁLU	TL.(MM)	ZPŮSOB KOTVENÍ
1	VNITŘNÍ POVRCHOVÁ ÚPRAVA	KERAMICKÝ OBKLAD TL. 8 MM, BARVA A TYP DLE POŽADAVKU INVESTORA	8	CELOPLOŠNĚ PŘILEPENO
2	LEPÍCÍ VRSTVA	LEPIDLO PRO LEPENÍ KERAMICKÉ DLAŽBY, CEMENTOVÉ LEPIDLO SE SNÍŽENÝM SKLUZEM, VHODNÉ K LEPENÍ NA POTĚRY OPATŘENÉ TĚSNÍCÍMI MHOTAMI	5	CELOPLOŠNĚ NANESENO
3	PENETRACE PODKLADU	PENETRAČNÍ NÁTĚR, PRO ZVÝŠENÍ PŘILNAVOSTI K PODKLADU A VYROVNÁNÍ JEHO NASÁKAVOSTI	-	CELOPLOŠNĚ NANESENO
4	NOSNÁ K-CE STĚNY	ZDIVO Z PÓROBETONOVÝCH TVÁRNIC KLASIK KATEGORIE I, 300x249x599, HLADKÉ BÍLÉ, OBJEMOVÁ HMOTNOST 400 kg/m3, $\lambda=0,105$ W/mK, VYZDÍVANÉ NA MALTU PRO TENKÉ SPÁRY: PEVNOST V TLAKU 5 MPa, $\lambda=0,47$ W/mK	300	VLASTNÍ TÍHA
5	PENETRAČNÍ VRSTVA	ZÁKLADNÍ NÁTĚR K VYROVNÁNÍ NASÁKAVOSTI PODKLADU A ZAJIŠTĚNÍ PŘILNAVOSTI	-	CELOPLOŠNĚ NANESENO
6	LEPÍCÍ TMEL	LEPÍCÍ TMEL, PRO POUŽITÍ V INTERIÉRU I EXTERIÉRU, MRAZUVZDORNÝ, STABILNÍ A PEVNÝ ZVÝŠENÁ PŘÍDRŽNOST, RYCHLÝ NÁRŮST PEVNOSTI	MAX 20	
7	TEPELNĚ-IZOLAČNÍ	TEPELNĚIZOLAČNÍ DESKY Z PĚNOVÉHO POLYSTYRENU EPS GREY, $\lambda_d=0,039$ W/(m.K), FAKTOR DIFÚZNÍHO ODPORU $\mu=20-40$ , NAPĚTÍ V TLAKU PŘI 10% DEFORMACI $\sigma=70$ kPa,	140	LEPENO A MECHANICKY KOTVENO
8	KOTVENÍ	KOTVENÍ TALÍŘOVÉ HMOŽDINKY S ŠROUBOVACÍM KOVVOVÝM TRNEM A ZAPUŠTĚNOU HLAVOU	-	-
9	ZÁKLADNÍ VRSTVA	TMEL S VLOŽENOU SKLENĚNOU SÍŤOVINOU, MIN. TL. PO VYSCHNUTÍ 3mm, MRAZUVZDORNÁ SKELNÁ TKANINA PLOŠNÉ HMOTNOSTI 160g/m <sup>2</sup>	MIN. 3	CELOPLOŠNĚ NANESENO
10	PENETRAČNÍ VRSTVA	PENETRACE POD OMÍTKU, UNIVERZÁLNÍ PENETRACE S GRANULÁTEM, VYTVÁŘÍ POJIVOVÝ MŮSTEK PRO NANÁŠENÍ OMÍTKOVIN, BAREVNÉ TONOVÁNÍ DLE BARVY FINÁLNÍ POVRCHOVÉ ÚPRAVY, DIFUZNÍ, ODOLNÝ VŮČI ALKÁLÍM	-	CELOPLOŠNĚ NANESENO
11	VNĚJŠÍ POVRCHOVÁ ÚPRAVA	OMÍTKA SILIKONOVÁ 1,5mm, VYSOKÁ PŘILNAVOST K PODKLADU A VÝBORNÁ ZPRACOVATELNOST, PO VYTVRZENÍ ODOLNÁ VŮČI VODĚ, MRAZU A AGRESIVITĚ PROSTŘEDÍ, S VYSOKOU OCHRANOU PROTI RŮSTU ŘAS A PLÍSNÍ, PŘI DEŠTI S ODPERLOVACÍM EFEKTEM, OMYVATELNÁ, VYSOKÁ PROPUSTNOST PAR A CO <sub>2</sub>	3	CELOPLOŠNĚ NANESENO